

第2回

東レエンジニアリンググループ

修士研究応援

[募集期間] 2024.5/7 Tue — 9/15 Sun

日本の産業力維持・向上、そして、持続可能な社会の実現には、更なる工学系人材の活躍が欠かせません。そこで、東レエンジニアリンググループ (TRENG® / トレンジ) は、次代を担う工学分野の大学院生の研究を応援します。工学系修士学生から研究テーマを募集し、6件の研究テーマに対して所属する研究室へ寄附金を贈呈します。

[応募資格] 2024年5月現在工学系大学院に籍を置く、修士課程の学生

[発表] 当社ウェブサイトにて2024年10月中旬に発表

[寄附金] 総額300万円 (50万円×6本)

所属の大学機関 (研究室ないし学科等指定ください) 宛てに申請し、寄附します。

応募要領、応募用紙は当社ウェブサイトからダウンロードできます。日本語又は英語で提出下さい。

[審査員] (敬称略)



神永 晋

東レ株式会社 社外取締役

技術の発展への寄与、技術に基づいたビジネスモデルの社会実装などについて、国際的視野に基づく工学的価値に重点を置いた審査をします。



竹内 佐和子

東京音楽大学 特任教授
東レエンジニアリング株式会社
技術顧問

研究開発の独自性確立に向け、社会課題の切り取り方や、専門分野の境界線をどう超えようとしているのかに着目して審査します。



黒田 秀樹

CMディレクター
信州大学 特任教授

「テーマ説明の分かりやすさ」や「成功した時のインパクトのアピール力」といった表現力に着目して審査します。

研究テーマエントリー
受付中

工学系修士
学生が対象

用途自由

全6件給付



TRENG Support

Technology , Engineering & Know-howで 新たな価値創造に挑む。

東レエンジニアリングは、東レグループの生産設備の提供・保全を担う企業として創業しました。これまで培われた施工技術 (Technology)、工学知識 (Engineering)、ノウハウ (Know-how) を強みに、事業領域を拡大。現在ではケミカル、フィルム、医薬、半導体、FPD、二次電池、食品など、幅広い業種のお客様に、高品質で先進的なソリューションを提供しています。私たちの行動原理は「敬意」「約束」「信頼」です。このカルチャーの下で社内外の連携体制のもと、お客様や社会が抱える課題と誠実に向き合い、技術と知見を駆使しながら、あらゆるプロジェクトを成功に導きます。私たちは、これからも事業を通じて新しい価値を創造し続け、社会に貢献していくことを目指します。

事業領域



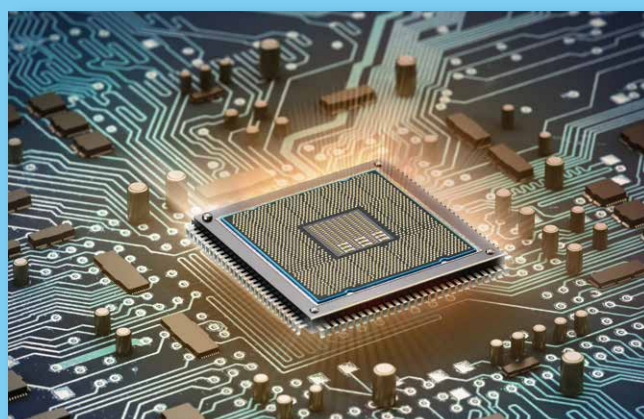
エンジニアリング事業

Engineering

プラント

ファクトリー
オート
メーション

メンテナンス



メカトロファインテック事業

Mechatronics fine Technology

FPD・半導体
製造装置

コンバー
テイング
装置

計測機器・
ソフトウェア

会社概要

| | |
|---------|---|
| 会社名 | 東レエンジニアリング株式会社 |
| 設立 | 1960年8月10日 |
| 本社 | 東京都中央区八重洲1丁目3番22号(八重洲龍名館ビル6階) |
| 事業拠点 | 本社、関西本社(東レ滋賀事業場内)、瀬田工場、 FAイノベーションセンター、東京オフィス、大阪オフィス、横浜オフィス、名古屋オフィス |
| 代表取締役社長 | 岩出 卓 |
| 資本金 | 15億円 |

TRENG
Support